

NSR22-PR Serisi
TPR22-PR Serisi
NSR66-PR Serisi
NSR66-PR3 Serisi
NSR11-PR Serisi
NSR12-PR Serisi

HALATLI ACİL DURDURMA ŞALTERİ KURULUM VE KULLANIM TALİMATLARI

GENEL BİLGİLENDİRME

İpli acil durum bant durdurma şalterleri acil durum veya bakım onarım çalışmaları esnasında konveyör sistemlerinin durdurulması amacıyla tasarlanmıştır. Ağır şartlara dayanıklı olarak tasarlanması, uzun vadede güvenilir çoğu endüstriyel uygulamalara uygun olmasını sağlar.

Çelik halatla çalışan bu tip acil durdurma şalterleri ucuna halat bağlama imkanı sağlanmıştır. Halat uzunluğu 50 metreyi aşmamalıdır, 2 halat arasına NSR/TPR Serisi şalterinin kullanılması uygundur. İpli bant durdurma şalterleri yürüyüş yolu üzerine yada konveyör güzergahı üzerinde persolenin erişim sağlayabileceği herhangi bir yere monte edilebilir. Şalter halat çekilerek manuel olarak çalıştırılır.

MEKANİK MONTAJ

1- Öncelikle BA-11 kodlu montaj plakasını şalterin monte edileceği noktaya sabitlemeli yada şaltere uygun monaj deliklerini monte edilecek nokta üzerinde hazırlanmalıdır.

2- Kolay montaj için kablo rakorunun kapağını sökünüz, sonrasında şalteri 2 çatalı ayağından 2 uygun vida ile düz ve sağlam bir şekilde montaj noktasına sabitleyiniz. Sabileme işlemi sonrası kablo rakorunu geri takabilirsiniz.

3- Eğer elinizdeki şalter TPR serisi bir ürün ise GK-10 kodlu halat gergi aparatının göz kısmı şalterin kolundaki pim içerisinden geçirilmelidir. Bunun için öncelikle kol üzerindeki firketeyi pense yada kargaburnu yardımıyla çıkartmanız, mili dışarı almanız ve gergi aparatının göz kısmı mile hapis olacak şekilde mili ve firketeyi geri takmanız gerekmektedir. Tek yön için bir gergi aparatını, Çift yön için iki gergi aparatını bu şekilde monte etmeniz gerekmektedir. 2 gergi aparatının göz kısımlarının kola monte edilmiş halini görebilirsiniz.

4- Güvenlik çekme halatının boyunu ayarlayınız.

Çekme halatının kopması veya çekilmesi durumunda, şalter otomatik olarak çalışmaktadır. Halatın içine yerleştirilmiş ayrı bir germe yayı kullanılmasına gerek yoktur. Şalter çalıştırıldığında kilitlenir ve resetleme kolu kaldırılarak manuel olarak normale döndürülebilir.

GÜVENLİK UYGULAMASI

Herhangi bir işe başlanılmadan önce, devrelerin kapatılıp kapatılmadığı ve genel güvenlik talimatlarının yerine getirilip getirilmediği kontrol edilmelidir. Elektrik tesisatını, onarımlarını veya bakımını sadece yetkili bir elektrikçi yapmalıdır.

5- Güvenlik halatının ucunu 1 adet RB-050 kodlu radansa ile üstteki resimde ve yandaki şekilde görüldüğü gibi min.2 adet ZB-216 kodlu klemens ile sonlandırılmalıdır.

6- Radansayı aşağıdaki bağlantı şemasında görüldüğü gibi doğrudan halat gerdirmeye aparatına takınız, derseniz ara bağlantıyı üstteki resimdeki 1 adet KK-55 kodlu karabina kilit ile yapabilirsiniz.

7- Güvenlik çekme halatı ile konveyör sonu sabitleme noktası arasındaki her 5 metreye 1 adet KN-015 kodlu açık kıvrımlı halat askı aparatı monte ediniz. Şalterden sonraki ilk 2. metreye 1 adet KN-015 kodlu açık kıvrımlı halat askı aparatı monte etmeniz gerekmektedir.

8- Konveyör sonu sabitleme noktasına KN-013 kodlu kapalı halka halat askı aparatı monte ediniz. Sonrasına bu askı aparatına NB-055SS kodlu paslanmaz çelik yayı monte ediniz.

9- Konveyör sonuna getirilen güvenlik çekme halatı 5. maddede anlatıldığı gibi sonlandırılır. Akabinde bu radansa NB-055SS kodlu paslanmaz çelik yaya takılmalıdır. Çelik

MONTAJ ÖNCESİ GEREKEN HAZIRLIKLAR

1- Şalteri yada şalterleri monte etmek için bant çerçevesinde düz ve sağlam konsol yada konsollar tespit edilmeli, montaj yapılacak noktalar planlanmalıdır.

2- Montaj için gerekli mekanik ve elektriksel el aletleri hazır bulundurulmalıdır.

3- İş güvenliği açısından gerekli iş kıyafetleri giyilmelidir.

4- Elektriksel bağlantı öncesi elektrik akışı devre dışı bırakılmalıdır.

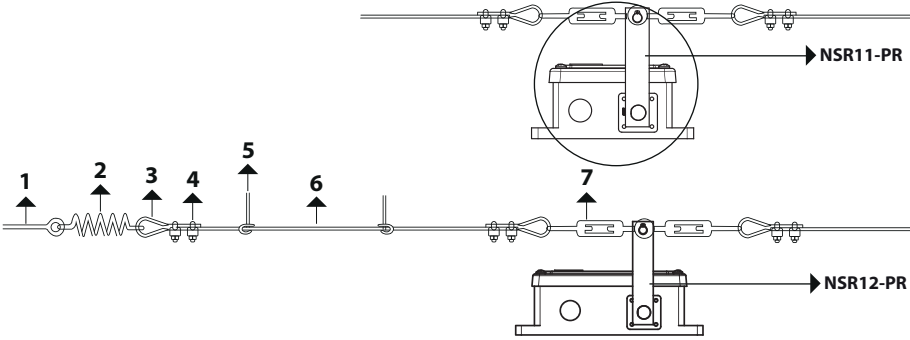
yay bu ilk montaj sonrası %35 oranında bir gerginlik ile çekme faaliyetini gerçekleştirebilme kabiliyetine kavuşturulmalıdır.

10- Tüm bu işlemler sonunda aşağıdaki bağlantı şemasında görüldüğü üzere konveyöre sabitlenecek halatın bir ucunun konveyör sonundaki sabit bir noktaya, diğer ucunun aksesuarlar vasıtasıyla anahtar koluna sabitlendiğinden emin olunuz. Kol sabit ve dik durması gerektiğinden gerekli gerdirmeye işlemlerini GK-10 kodlu halat gergi aparatı üzerinden gerçekleştiriniz.

11- Halatın çekilmesi sonucunda şalterin devreye girip girmediğini kontrol ediniz, işlevsellik sağlanana dek gerekli gerdirmeye ayarlamalarını ve son kontrollerinizi yapınız. Sistem mekanik olarak kusursuz çalıştığı an elektriksel montaj aşamasına geçebilirsiniz.

HALATLI ACİL DURDURMA ŞALTERİ KURULUM VE KULLANIM TALİMATLARI

NSR11-PR / NSR12-PR Mekanik Montaj Yapısı



Montaj Aksesuarları

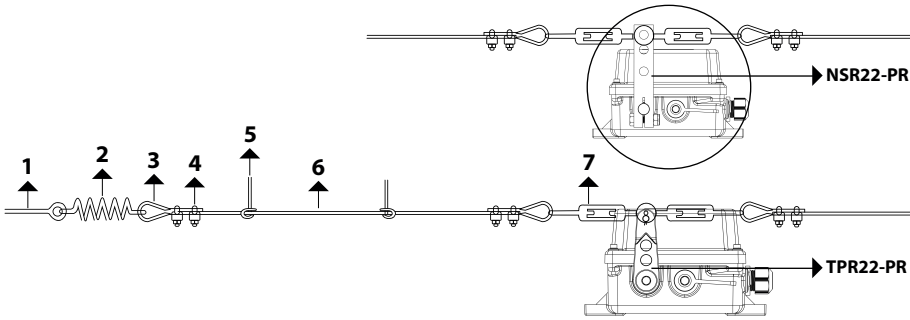
- 1- Halat Askı Aparatı Kapalı Halka(M8)
- 2- Halat Gerdirme Yayı
- 3- Radansa (5mm'lik)
- 4- Halat Klemens (5mm'lik)
- 5- Halat Askı Aparatı Açık Kıvrımlı Halka (M8)
- 6- Çelik Halat 3/5 %50UV + %50PVC kaplama
- 7- Halat Gerdirme Aparatı

TEKNİK BİLGİLER

EN 60947/ EN60204/ EN60529 Standartlarına Sahip

Maximum Halat Çekme Uzunluğu (Tek tarafta)	NSR11: 25 m, NSR12: 50 m	Kontakt Durumu	Hepsi aynı anda çalıştırılabilir.
Halat Gerginliği	50N	Kontakt Değerleri	250 V 10 A
Kablo Girişi	PG16	Çalışma Sıcaklığı	-35°C - +80°C
Koruma Sınıfı : IP65			

NSR22-PR / TPR22-PR Mekanik Montaj Yapısı



Montaj Aksesuarları

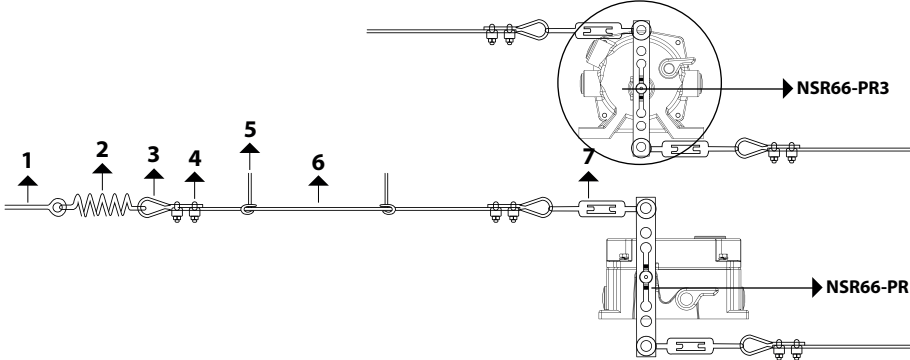
- 1- Halat Askı Aparatı Kapalı Halka(M8)
- 2- Halat Gerdirme Yayı
- 3- Radansa (5mm'lik)
- 4- Halat Klemens (5mm'lik)
- 5- Halat Askı Aparatı Açık Kıvrımlı Halka (M8)
- 6- Çelik Halat 3/5 %50UV + %50PVC kaplama
- 7- Halat Gerdirme Aparatı

TEKNİK BİLGİLER

EN 60947/ EN60204/ EN60529 Standartlarına Sahip

Maximum Halat Çekme Uzunluğu (Tek tarafta)	50 Metre	Kontakt Durumu	Hepsi aynı anda çalıştırılabilir.
Halat Gerginliği	50N	Kontakt Değerleri	400 VAC 6A / 230 VAC 8A / 24 VDC 10A /80VDC 3A
Kablo Girişi	2X M25	Çalışma Sıcaklığı	NSR22 -40°C - +85°C / TPR22 -55°C ..+100°C
Koruma Sınıfı : NSR22 IP67 / TPR22 IP68			

NSR66-PR / NSR66-PR3 Mekanik Montaj Yapısı



Montaj Aksesuarları

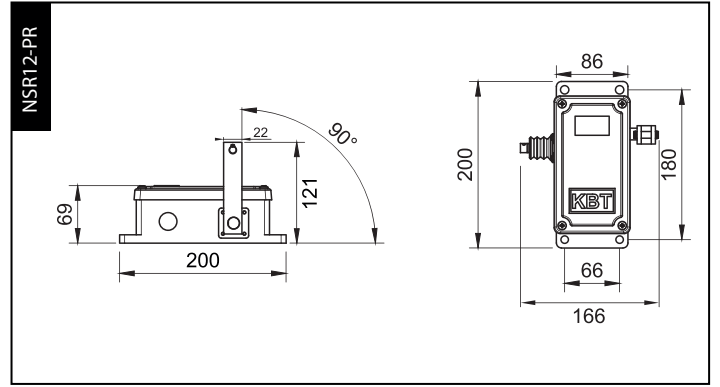
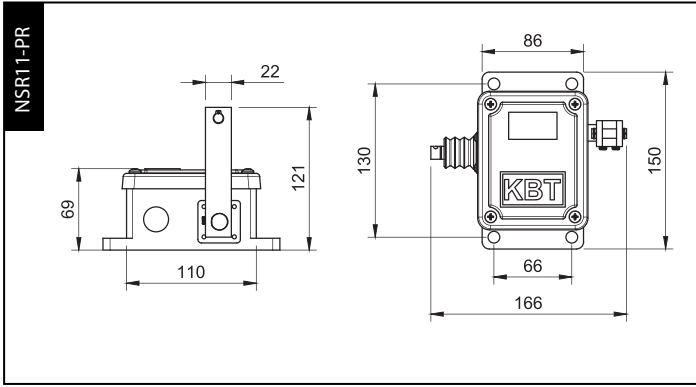
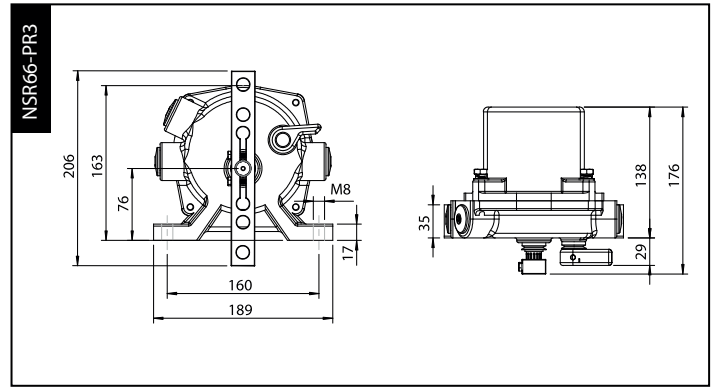
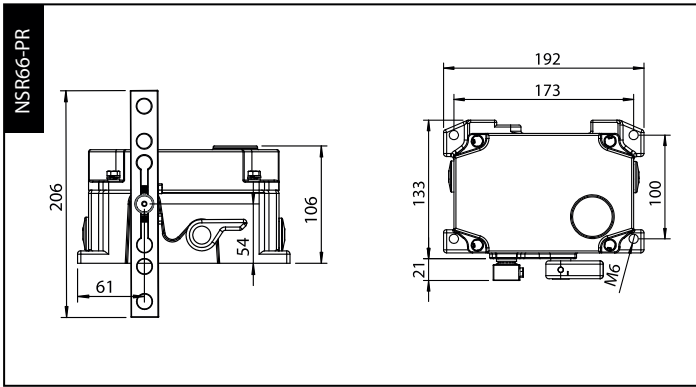
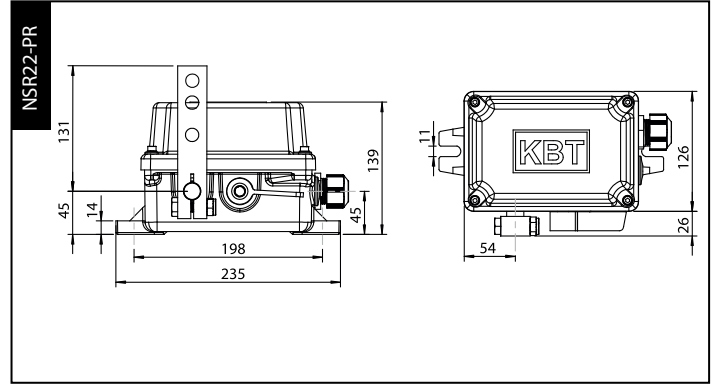
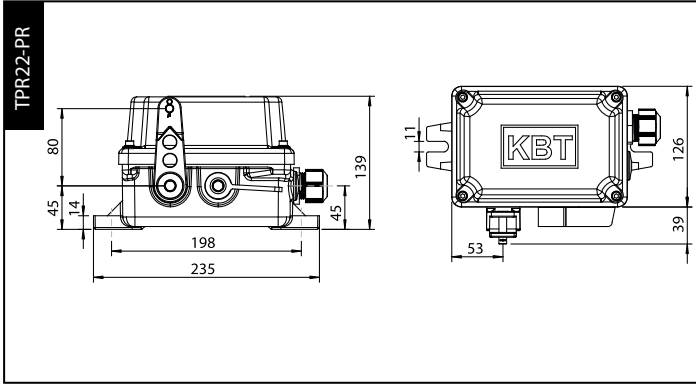
- 1- Halat Askı Aparatı Kapalı Halka(M8)
- 2- Halat Gerdirme Yayı
- 3- Radansa (5mm'lik)
- 4- Halat Klemens (5mm'lik)
- 5- Halat Askı Aparatı Açık Kıvrımlı Halka (M8)
- 6- Çelik Halat 3/5 %50UV + %50PVC kaplama
- 7- Halat Gerdirme Aparatı

TEKNİK BİLGİLER

EN 60947/ EN60204/ EN60529 Standartlarına Sahip

Maximum Halat Çekme Uzunluğu (Tek tarafta)	50 Metre	Kontakt Durumu	Hepsi aynı anda çalıştırılabilir.
Halat Gerginliği	50N	Kontakt Değerleri	15A @ 115-230 VAC, 30 VDC
Kablo Girişi	2X M25	Çalışma Sıcaklığı	-42°C - 80°C
Koruma Sınıfı: IP67			

HALATLI ACİL DURDURMA ŞALTERİ KURULUM VE KULLANIM TALİMATLARI



Ürün Modeli (Bkz.)

Ürün Gövde Yapısı (Bkz.)

IP Sınıfı (IP68, IP67)

KBT	Product Name	
	Model	
	Serial Nr	
	Year Production	
	IP 68 2500C V / 5A	CE
Made in TURKEY		
www.kbtelektrik.com		info@kbtelektrik.com

Ürün Modeli

- Bant Kaydı Şalterleri
- Halatlı Acil Durdurma Şalterleri
- Sinyal Lambalı Halatlı Acil Durdurma Şalteri
- Ex Konveyör Bant Şalterleri
- Halat Bağlantı Aksesuarları
- Pozisyon Limit Şalterleri
- Konveyör Bant Hasar Şalteri
- Mini Limit Switch
- Tilt Switch
- Tilt Switch Kontrol Paneli

Ürün Gövde Modeli

- TPR : BMC ya da ThermoPlastik Gövde
- NSR : Döküm (Metal) Gövde

HALATLI ACİL DURDURMA ŞALTERİ KURULUM VE KULLANIM TALİMATLARI

