

## Выключатель аварийного останова с рычагом модель NSR66-BM3

### Описание

Выключатель аварийного останова с рычагом NSR66-BM3, предназначен для подачи сигнала и отключения конвейерных систем в случае смещения конвейерной ленты. Он устанавливается с правой и левой сторон конвейерной ленты, при этом рычаг продукта располагается на расстоянии примерно 15 см от конвейерной ленты. Если лента начнет скользить в одном направлении во время работы конвейера, лента коснется цилиндрического рычага после чего выключатель начнет давать контакт под определенным углом.

Благодаря своей долговечности в тяжелых условиях продукт подходит для использования во многих промышленных приложениях и сохраняет свою надежность в течение многих лет. Литой под давлением алюминиевый корпус с антистатическим покрытием устойчив к коррозии. Валовые механизмы изготовлены из нержавеющей стали, а все внутренние детали изготовлены из металлического литья. Изделия серии NSR66-BM3 не требуют обслуживания.


Выключатель является двухконтактным. Когда рычаг перемещается до угла 15°, внутренний микропереключатель замыкает контакт и останавливает систему. Если лента продолжает скользить, второй контакт происходит, когда рычаг достигает положения 25° тогда система останавливается. Опционально оба контакта могут быть изготовлены для работы под одним углом.

Вся продукция производится в соответствии со стандартами ЕС (Европейский Союз) и ЕАС (Евразийское Экономическое Сообщество). Микропереключатели, используемые в продуктах, одобрены VDE.

### Техническая характеристика

- Корпус: Алюминиевое литье
- Показатели Micro Switch: 250 VAC 15A / 24 VDC 10A
- Исходный сигнал: (2) SPDT сигнализация и выключатель
- Проём кабеля: 2 x M25
- Температурный режим: между -45°C, +80°C
- Диапазон движения: от 15° до 25°
- Класс защиты: IP67
- Цвет корпуса: Желтый (RAL 1012)
- Вес: 3.3 кг
- Структура монтажа: Подходит для двустороннего применения
- Ударопрочность: IK09 (EN 62262)
- Гарантийный срок: 24 месяцев

#### Опциональные свойства

- ATEX Zone 21 / Zone 22
- Отмена сброса
- Шина полевого уровня 
- Специальный угол контакта
- Монтажные кронштейны

#### Стандарты безопасности

- Электробезопасность EN 60947
- Механическая безопасность EN 60204
- Наружная безопасность EN 60529
- Ударопрочность EN 62262

#### Сертификаты

- CE ENEC
- Микропереключатели одобрены VDE

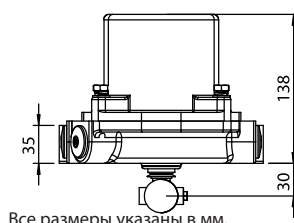
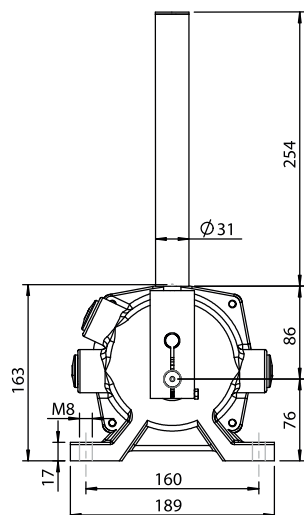


### Запасные части

Модель	Свойства
Z-15GW22-B	1NO+1NC Switch
122.R1.1242	M25x1,5 кабельный ввод
122.R1.1241	Заглушка
ВА-55	Монтажные кронштейны (размер модифицируется)
166.G1.1110	Корпус
166.KL1.1626	Подшипниковая втулка
166.RM1.1618	Защелка сброса

Пожалуйста, ознакомьтесь с файлом руководства по эксплуатации продукта. Пожалуйста, ознакомьтесь с каталогом аксессуаров КВТ для установки продуктов на ленту.

### Технический чертёж



Все размеры указаны в мм.

