

## Выключатель аварийного останова с натяжением троса NSR66-PR3

### Описание

Выключатель аварийного останова с натяжением троса NSR66-PR3, предназначен для остановки конвейерной ленты или системы машин, а так же для обеспечения безопасности системы. Их также называют веревочными защитными выключателями. Рычаги этих изделий, закрепленные на стальном тросе, натянутом параллельно ленте конвейера, могут тянуться в одну или в обе стороны, в зависимости от варианта монтажа. При поднятии рычага до полного угла перемещения - выключатели переключаются в закрытое положение, а рычаг блокируется в открытом положении. Система в этом положении возвращается в нормальное состояние путем ручного сброса.

Благодаря своей долговечности в тяжелых условиях продукт подходит для использования во многих промышленных приложениях и сохраняет свою надежность в течение многих лет. Литой под давлением алюминиевый корпус с антистатическим покрытием устойчив к коррозии. Валовые механизмы изготовлены из нержавеющей стали, а все внутренние детали изготовлены из металлического литья. Изделия серии NSR66-PR3 не требуют обслуживания.

В стандартном исполнении к изделию можно присоединить веревку длиной 50м в двух направлениях. Ко всем моделям можно добавить дополнительный аварийный выключатель и сигнальную лампу. Это способствует быстрому обнаружению предупредительного элемента на ленте. Стандартная версия имеет структуру контактов 2NO+2NC. Благодаря отверстиям на изделии, выключатель можно установить на шасси горизонтально или на поверхности.


Вся продукция производится в соответствии со стандартами ЕС (Европейский Союз) и ЕАС (Евразийское Экономическое Сообщество). Микропереключатели, используемые в продуктах, одобрены VDE.

Для подключения и монтажа устройства рекомендуется использовать проверенные и одобренные соединительные аксессуары KBT.

### Техническая характеристика

- Корпус: Алюминиевое литье
- Показатели Micro Switch: 250 VAC 15A / 24 VDC 10A (→)
- Исходный сигнал: (2) SPDT выключатель
- Проем кабеля: 2 x M25
- Температурный режим: между -45°C, +80°C
- Диапазон движения: 25°
- Расстояние троса: 2 x 50 метров
- Класс защиты: IP67
- Цвет корпуса: Желтый (RAL 1012)
- Вес: 2.6 кг
- Структура монтажа: Подходит для двустороннего применения
- Ударопрочность: IK09 (EN 62262)
- Гарантийный срок: 24 месяцев

#### Оptionальные свойства

- ATEX Zone 21 / Zone 22
- Отмена сброса
- Шина полевого уровня 
- Специальный угол контакта
- Монтажные кронштейны

#### Стандарты безопасности

- Электробезопасность EN 60947
- Механическая безопасность EN 60204
- Наружная безопасность EN 60529
- Ударопрочность EN 62262

#### Сертификаты

- CE ENEC
- Микропереключатели одобрены VDE

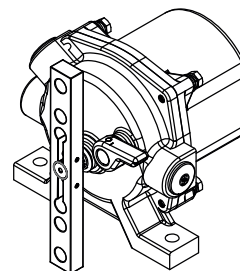
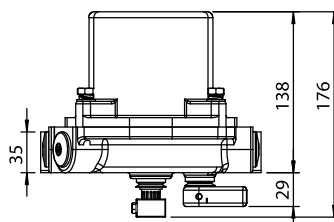
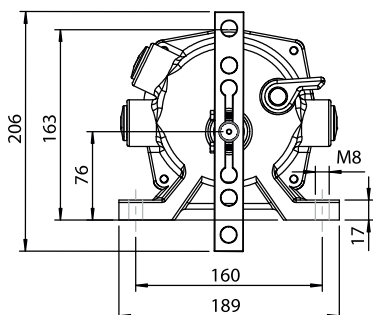


### Запасные части

Модель	Свойства
Z-15GW22-B	1NO+1NC Switch
KB-R-01	M25x1,5 кабельный ввод
122.R1.1241	Заглушка
KB-4-KN	4-контактный разъем
BA-33	Монтажные кронштейны (размер модифицируется)
166.G1.1110	Корпус
166.KL1.1625	Соединительный рычаг
166.RM1.1618	Защелка сброса

Пожалуйста, ознакомьтесь с файлом руководства по эксплуатации продукта. Пожалуйста, ознакомьтесь с каталогом аксессуаров KBT для установки продуктов на ленту.

### Технический чертёж



Все размеры указаны в мм.