

Поворотный концевой выключатель серии KSA

Описание

Поворотный концевой выключатель серии KSA применяется для управления движением различных промышленных устройств, особенно оборудования, используемого в кранах и подъемных устройствах. Вал на выключателе соединяется с механизмом, которым он будет управлять, затем после заранее выбранных оборотов внутренние переключатели вступают в контакт с помощью кулачка на валу. Благодаря данной функции оборудование может служить в качестве вспомогательного элемента в управлении вашей техникой.

Кулачки можно выбирать между тремя углами, что позволяет работать с идеальной точностью. Количество оборотов можно установить в диапазоне от 1:6 до 1:100. Выключатели могут быть выполнены с 2, 3 или 4 контактами по запросу.

Оборудование предназначено для использования в течение многих лет во многих областях благодаря своим технологиям производства и качеству.

Технические свойства

- Корпус: Термопластика
- Показатели Micro Switch: 250 VAC 3A
- Исходный сигнал: Макс. 4 NC+ 4 NO
- Проём кабеля: M16x1,5
- Температурный режим: между -25°C и +70°C
- Состояние контакта: Snap action
- Класс защиты: IP67
- Цвет корпуса: Черный (RAL 9005)
- Вес: 300 г
- Монтажная конструкция: Подходит для применения на одной оси.
- Привод: Бесконечный
- Диаметр вала: 8 мм или 12 мм на выбор
- Механический срок службы: 2 x 1000000 циклов

Оptionальные свойства

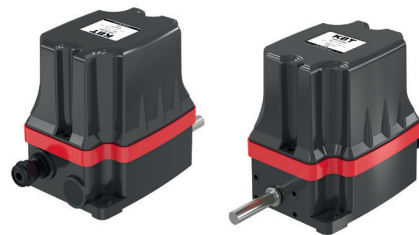
- Тип кулачка/угол
- Диаметр вала 8 мм или 12 мм
- Количество оборотов

Стандарты безопасности

- Электробезопасность EN 60947
- Механическая безопасность EN 60204
- Наружная безопасность EN 60529
- Ударопрочность EN 62262

Сертификаты

- CE ENEC
- Микропереключатели одобрены VDE



Свойства модели

Частота оборотов	2 Контакта	3 Контакта	4 Контакта
1:6	KSA06-2B	KSA06-3B	KSA06-4B
1:9	KSA09-2B	KSA09-3B	KSA09-4B
1:15	KSA15-2B	KSA15-3B	KSA15-4B
1:25	KSA25-2B	KSA25-3B	KSA25-4B
1:35	KSA35-2B	KSA35-3B	KSA35-4B
1:50	KSA50-2B	KSA50-3B	KSA50-4B
1:75	KSA75-2B	KSA75-3B	KSA75-4B
1:100	KSA100-2B	KSA100-3B	KSA100-4B

Стандартный тип кулачка и углы

Кулачок типа A	Тип B	Тип C

Технический чертёж

