

KSA Serisi Tur/Tambur Limit Switch

Ürün Açıklaması

KSA Serisi Tur/Tambur Limit Switch, vinç ve kaldırma uygulamalarında kullanılan ekipmanlar başta olmak üzere çeşitli endüstriyel cihazların hareketlerinin kontrolünde kullanılır. Switch üzerindeki mil, kontrol edeceği ekipmana bağlanır ve önceden seçilmiş sayılı tur dönüşlerinden sonra mil üzerindeki kam yardımıyla iç switchler kontak verir. Bu özelliğiyle makinanızın kontrolünde bir yardımcı olarak kullanılır.

Üç farklı açı ile seçilebilen kamlar iç switchlerin mükemmel doğrulukla çalıştırabilmesini sağlar. 1:6 ve 1:100 tur arasında seçenек yapılabilir ve isteğe göre 2, 3 veya 4 kontaklı olarak üretilebilir.

Üretim teknikleri ve kalitesi ile birçok uygulamada uzun yıllar kullanılabilir üzere tasarlanmıştır.

Teknik Özellikler

- Gövde: Termoplastik
- Micro Switch Değerleri: 250 VAC 3A
- Çıkış Sinyali: Maks. 4 NC + 4 NO
- Kablo Girişi: M16x1,5
- Çalışma Sıcaklığı: -25°C, +70°C arası
- Kontak Durumu: Snap-action
- Koruma Sınıfı: IP67
- Muhafaza Rengi: Siyah (RAL 9005)
- Ağırlık: 300 g
- Montaj Yapısı: Tek eksenli kullanım için uygundur.
- Tahrik: Sonsuz
- Mil Çapı: 8 mm veya 12 mm opsiyonel.
- Mekanik Ömrü: 2 x 1000000 Açma Kapama

Opsiyonel Özellikler

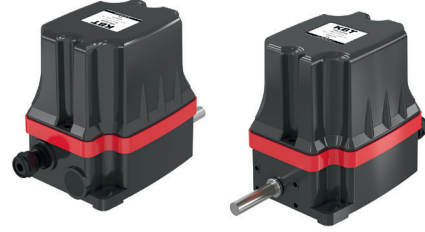
- Kam Tipi/Açısı
- 8 mm veya 12 mm Mil Çapı
- Tur Sayısı

Güvenlik Onayları

- Elektriksel Güvenlik EN 60947
- Mekanik Güvenlik EN 60204
- Dış Mekan Güvenlik EN 60529

Belgeler

- CE EAC
- Micro switchler VDE onaylıdır.



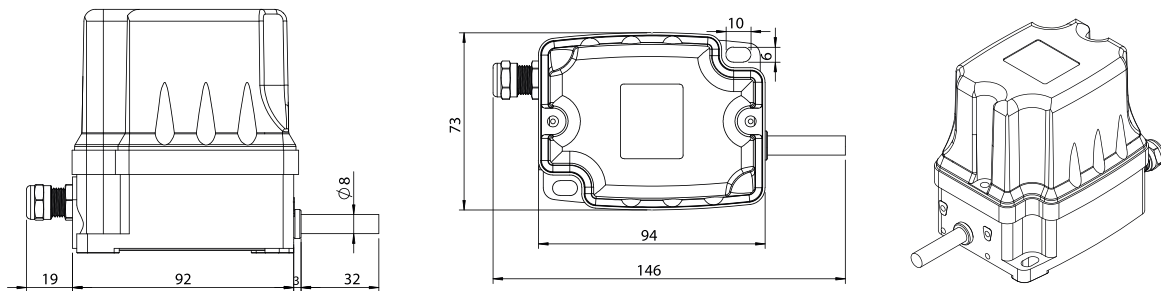
Model Özellik Listesi

Tur Oranı	2 Kontak	3 Kontak	4 Kontak
1:6	KSA06-2B	KSA06-3B	KSA06-4B
1:9	KSA09-2B	KSA09-3B	KSA09-4B
1:15	KSA15-2B	KSA15-3B	KSA15-4B
1:25	KSA25-2B	KSA25-3B	KSA25-4B
1:35	KSA35-2B	KSA35-3B	KSA35-4B
1:50	KSA50-2B	KSA50-3B	KSA50-4B
1:75	KSA75-2B	KSA75-3B	KSA75-4B
1:100	KSA100-2B	KSA100-3B	KSA100-4B
1:150	KSA150-2B	KSA150-3C	KSA150-4C
1:175	KSA175-2B	KSA175-3C	KSA175-4C
1:200	KSA200-2B	KSA200-3C	KSA200-4C

Standart Kam Tipi ve Açılı

A Tip Kam	B Tip Kam	C Tip Kam

Teknik Çizim



Tüm ölçüler mm olarak belirtilmiştir.